

あ

ゆ

み

通

信

2月号

雪が降って寒い日も続きますが、春は目の前です！

こんにちは！指導員の松本です！雪の降る日もあり、まだまだ寒いですが、着々と春が近づいてきています。障害児通所支援事業所あゆみでも、自動販売機前に生えている大きな木の根元に植えていたアネモネが綺麗に咲きました！アネモネの花言葉には「無邪気」、「期待」、「可能性」など沢山の素敵な意味があります。他にもローズマリーやみかんの木なども植えてあります。春になり、もっと色々な花が咲くのが待ち遠しいです！

植物と言えば、冬になり作物を植える事を断念していた畑ですが、この度、土の改良が終わりました。遅くなりましたが、春から色々な作物を植えたいと思います。生き物が大好きなお子さんも多いので、虫やトカゲがいっぱい来る畑になれば良いと思います！

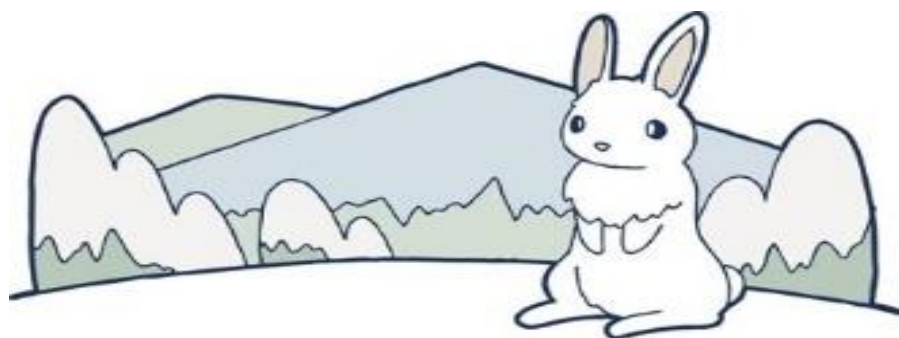
そして、3月と言えばひな祭り！2月の工作から3月3日のひな祭りに向けて、準備を進めています。出来上がった作品は玄関に飾りますので、是非一度ご覧になって下さい！



真っ赤なアネモネが咲きました！



どんなひな壇が出来るかとても楽しみです！





週間プログラム変更のお知らせ



Blank area for the main announcement text.

Blank rectangular area for additional text or details.

Blank rectangular area for additional text or details.

Large blank rectangular area for additional text or details.

